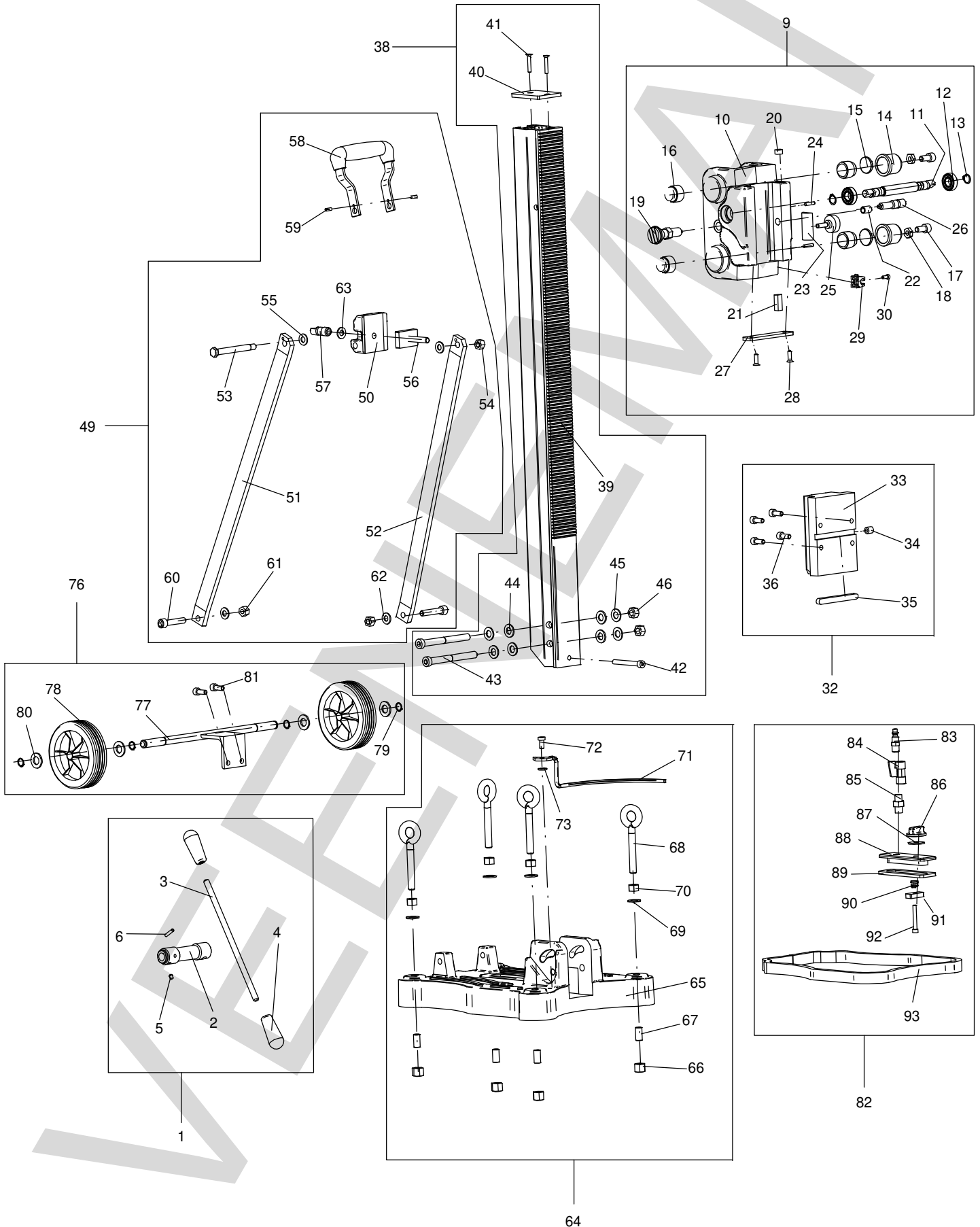




Boorstandaard
BST 352 V



mrt-17

Positie	Artikel	Artikelomschrijving	Aantal	Positie	Artikel	Artikelomschrijving	Aantal
1	10.216.95	Draaih. recht comp. BST125V	1 St	50	10.218.10	Houder v ondersteuning BST 352	1 St
2	10.216.96	Draaihendel as BST 125V	1 St	51	10.218.11	Steunbalk links BST 352	1 St
3	10.216.39	Draaihendel stang BST 50V	1 St	52	10.218.12	Steunbalk rechts BST 352	1 St
4	10.216.40	Draaihendel knop BST 50V	2 St	53	10.217.39	Zeskantbout M10x100 zwart	1 St
5	10.216.41	Verende drukstuk draaihendel	1 St	54	10.211.65	Zeskantmoer M10	1 St
6	10.742.01	Stift 5x24 EZR serie v garde	1 St	55	10.740.52	Drukschijf voor EPF 1500	2 St
9	10.218.01	Machinehouder, kpl BST 352	1 St	56	10.218.13	Vierkant inzet M10x60 BST 352	1 St
10	10.218.02	Machinehouder los BST 352	1 St	57	10.217.33	Vergrendelmoer kort M10	1 St
11	10.217.45	Rondselas BST 182	1 St	58	10.217.41	Greep, BST 162 H	1 St
12	10.381.23	Lager 6002 - 2RSH	2 St	59	10.217.40	Passtift gegroefd 5x14	2 St
13	10.618	Borgring 15/1 DIN 471	2 St	60	10.218.14	Inbusbout M10x50	2 St
14	10.217.46	Kraagbus tbv glijrol BST 182	2 St	61	10.220.59	Moer M10 - zelfborgend	2 St
15	10.217.47	Opvulsschijf 30 x 4	2 St	62	10.216.74	Sluitring 10,5 kunststof	2 St
16	10.217.48	Glijroller mach.houder BST 182	4 St	63	10.381.22	Ring 10	1 St
17	10.211.40	Cylinderkopschr. M10x18 (hex)	2 St	64	10.218.15	Voet comp. BST 352	1 St
18	10.216.52	Zeskantmoer M10	2 St	65	10.218.16	Voet los BST 352	1 St
19	10.213.50	Vergrendelingsbout	1 St	66	10.216.84	Zeskantmoer M12	4 St
20	10.209.69	Libel tbv kap PLD 182.1 NT	1 St	67	10.217.88	Inzetschroef M12x24	4 St
21	10.200.95	Waterpas	1 St	68	10.217.89	Schroefoog M12x85	4 St
22	10.216.80	Inzet busmoer M12x18	1 St	69	10.213.53	Sluitring 13	4 St
23	10.218.03	Klemplaat tbv kartelknopBST352	1 St	70	10.216.79	Zeskantmoer M12	4 St
24	10.742.01	Stift 5x24 EZR serie v garde	2 St	71	10.218.17	Centreerhulp BST 250	1 St