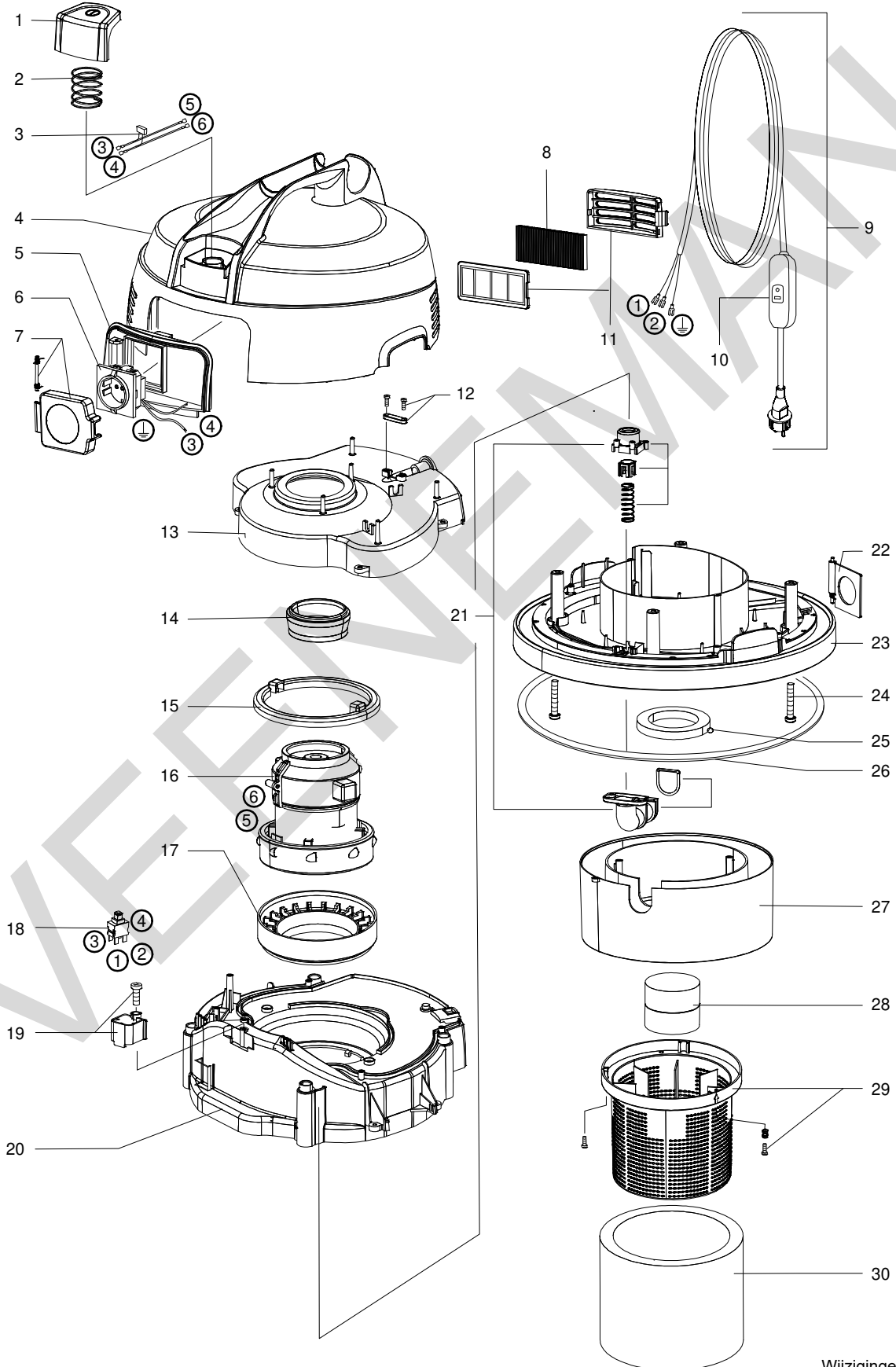


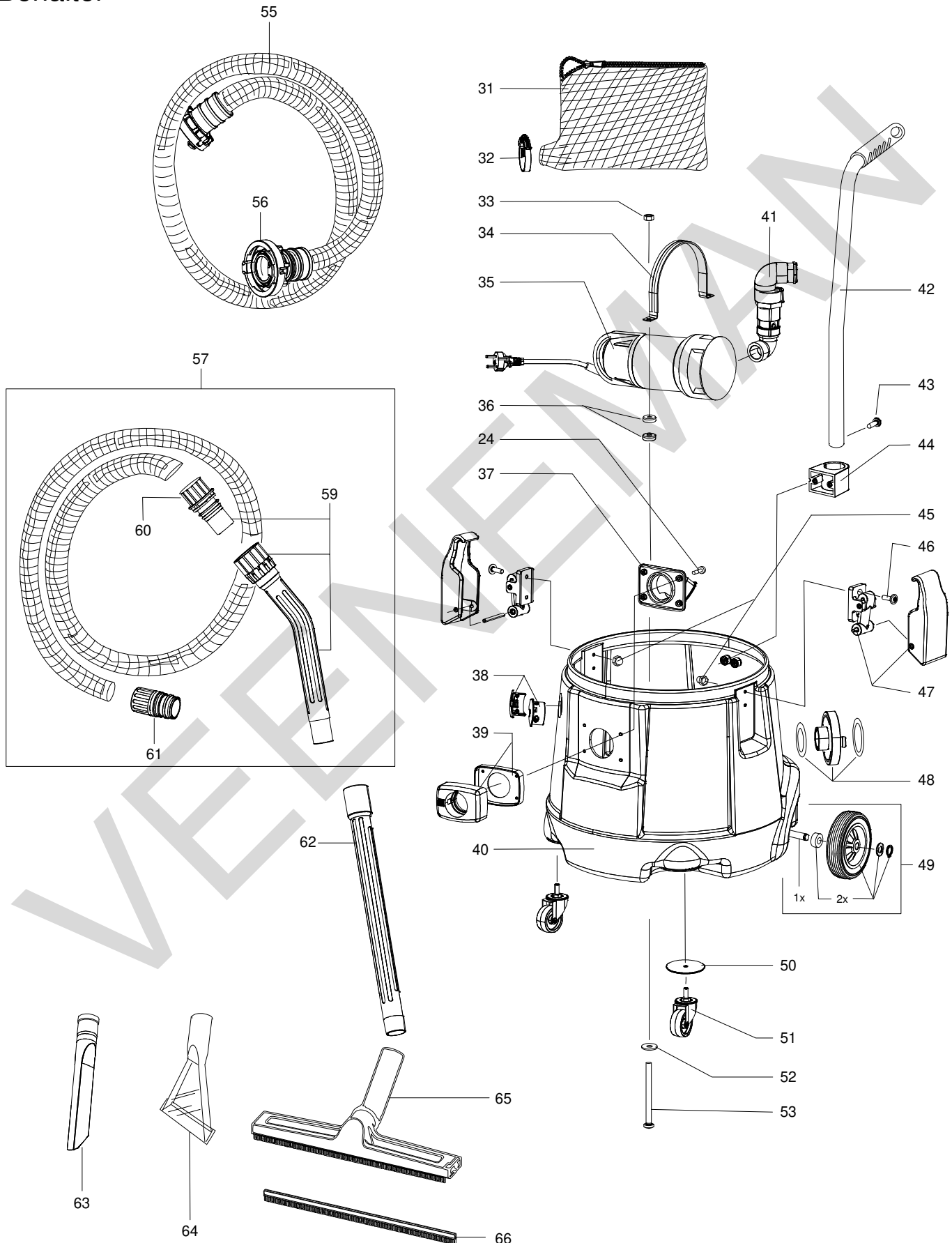


EPS 50





EPS 50  
Behälter



Sep-19

Positie	Artikel	Artikelomschrijving	Aantal	Positie	Artikel	Artikelomschrijving	Aantal
1	<b>12.944.01</b>	Aan/uitknop EPS 50	1 St	33	<b>12.944.32</b>	Moer M5	6 St
2	<b>12.944.02</b>	Drukveer tbv knop EPS 50	1 St	34	<b>12.944.33</b>	Klembeugel afpompmotor	1 St
3	<b>12.944.03</b>	Condensator bedraad EPS 50	1 St	35	<b>12.944.34</b>	Afpompmotor EPS 50	1 St
4	<b>12.944.04</b>	Deksel tbv motor EPS 50	1 St	36	<b>12.944.35</b>	Plaatschijf met afdichting	2 St
5	<b>12.944.05</b>	Frontplaat tbv Schuko EPS 50	1 St	37	<b>12.944.36</b>	Inlaatspuitstuk EPS 50	1 St
6	<b>12.944.06</b>	Schuko contactdoos EPS 50	1 St	38	<b>12.944.37</b>	Kabeldoorvoerring EPS 50	1 St
7	<b>12.944.07</b>	Klapdeksel tbv Schuko EPS 50	1 St	39	<b>12.944.38</b>	Slang mondstuk EPS 50	1 St
8	<b>12.944.08</b>	Luchtfiler EPS 50 motor	1 St	40	<b>12.944.39</b>	Opvangbak 50 l EPS 50	1 St
9	<b>12.944.09</b>	Aansluitsnoer 10m 3G1,5 + PRCD	1 St	41	<b>12.944.40</b>	Afvoerleid. + terugslagventiel	1 St
10	<b>12.944.10</b>	PRCD schakelaar EPS 50	1 St	42	<b>12.944.41</b>	Duwstang EPS 50	1 St
11	<b>12.944.11</b>	Luchtfiler behuizing EPS 50	1 St	43	<b>12.944.42</b>	Metaalschroef M4 x 12	2 St
12	<b>12.944.12</b>	Trekontlasting EPS 50	1 St	44	<b>12.944.43</b>	Buisklem tbv Duwstang EPS 50	2 St
13	<b>12.944.13</b>	luchtkanaal huis A EPS 50	1 St	45	<b>12.944.44</b>	Dopmoer M4	4 St
14	<b>12.944.14</b>	Luchtkanaal EPS 50	1 St	46	<b>10.204.28</b>	Inbus schoef M14X14	2 St
15	<b>12.944.15</b>	Centreerring A EPS 50	1 St	47	<b>12.944.45</b>	Klemvergrendeling EPS 50	2 St
16	<b>12.944.16</b>	Ventilatormotor EPS 50	1 St	48	<b>12.944.46</b>	C-koppelingsaansl. machinekant	1 St
17	<b>12.944.17</b>	Centreerring B EPS 50	1 St	49	<b>12.944.47</b>	Achteras met wielen EPS 50	1 St
18	<b>12.944.18</b>	Schakelaar EPS 50	1 St	50	<b>12.944.48</b>	Verstevigingsplaat 80x8,1x3mm	2 St
19	<b>12.944.19</b>	Schakelaar huis EPS 50	1 St	51	<b>12.944.49</b>	Zwenkwiel EPS 50	2 St
20	<b>12.944.20</b>	luchtkanaal huis B EPS 50	1 St	52	<b>12.944.50</b>	Carrosseriering M5	2 St
21	<b>12.944.21</b>	Ontluchtingsset EPS 50	1 St	53	<b>12.944.51</b>	Metaalschroef M5 x 60	2 St
22	<b>12.944.22</b>	Afdekklep ontluchting EPS 50	1 St	55	<b>12.940.20</b>	Afvoerslang 10m met C-Kop.	1 St
23	<b>12.944.23</b>	Bevestigingsplaat EPS 50	1 St	56	<b>12.940.21</b>	Koppeling STORZ type C	1 St
24	<b>10.699.19</b>	PT-schroef 50x30 Torx bol kop	8 St	57	<b>12.940.22</b>	Stofzuigerslang 7,00 m EPS 50	1 St
25	<b>12.944.24</b>	Afdichting luchtkanaal EPS 50	1 St	59	<b>12.940.23</b>	Handgreep compl. EPS 50	1 St
26	<b>12.944.25</b>	Afdichtband EPS 50	1 St	60	<b>12.940.24</b>	Slangkoppeling handgreepzijde	1 St
27	<b>12.944.26</b>	Afstandsring EPS 50	1 St	61	<b>12.940.25</b>	Slangkoppeling machinezijde	1 St
28	<b>12.944.27</b>	Vlotter EPS 50	1 St	62	<b>12.940.26</b>	Kunststof zuigbuis 0,5m	4 St
29	<b>12.944.28</b>	Vlotterhuis EPS 50	1 St	63	<b>12.940.27</b>	Kierenzuiger EPS 50	1 St
30	<b>12.944.29</b>	Filter fijn, vlotterhuis EPS50	1 St	64	<b>12.940.28</b>	Vijfermondstuk EPS 50	1 St
31	<b>12.944.30</b>	Filternet, grof vuil EPS 50	1 St	65	<b>12.940.29</b>	Zuigmond water EPS 50	1 St
32	<b>12.944.31</b>	Slangklem tbv filternet EPS 50	1 St	66	<b>12.940.30</b>	Vervangingsrub. mondstuk water	1 St